

## Bezirksleitungen:

### Feldkirchen

Sandra MAIER

Villacher Straße 6, 9560 Feldkirchen

Mobiltel.: 0664 / 83 27 779

### Hermagor

Dagmar KÖSTL-MILLECHNER

Hauptstraße 51, 9620 Hermagor

Mobiltel.: 0664 / 83 27 784

### Klagenfurt

Eva-Maria LEXA-TOPELZER

Fischlstraße 40, 9024 Klagenfurt

Mobiltel.: 0664 / 83 27 764

### St. Veit / Glan

Ingrid SABITZER

Personalstraße 2, 9300 St. Veit/Glan

Mobiltel.: 0664 / 83 27 788

### Spittal/Drau

Petra KRAINZ

Bahnhofstraße 18/2, 9800 Spittal/Drau

Tel.: 0664 / 83 27 785

### Villach

Silvia KARITNIG-PIRZL

Schloßgasse 6, 9500 Villach

Mobiltel.: 0664 / 83 27 478

### Völkermarkt

Rosalia KUMMER-PASTERK

Ritzingstraße 31, 9100 Völkermarkt

Mobiltel.: 0664 / 83 27 981

### Wolfsberg

Angelika MAURER

Stadionbadstraße 1, 9400 Wolfsberg

Mobiltel.: 0664 / 83 27 780

## AEH - FRÜHFÖRDERUNG

### Fachbereichsleitung:

#### Renate SPÖCK

Tel.: 0664 / 83 27 978

E-Mail: r.spoeck@avs-sozial.at

#### Projektassistentz

frühe sprachliche Förderung

Bettina MITTERER

Tel.: 0664/80 32 76 720

E-Mail: b.mitterer@avs-sozial.at

Die **AEH** wird subventioniert von

LAND  KÄRNTEN

Abt. 6 - Unterabteilung für Kinderbetreuung und Inspektion  
Abteilung 4 - Soziales und Gesellschaft



#### Impressum:

AVS - Arbeitsvereinigung der Sozialhilfe Kärntens

Vorstandsvorsitzender: Bgm. Valentin **BLASCHITZ**

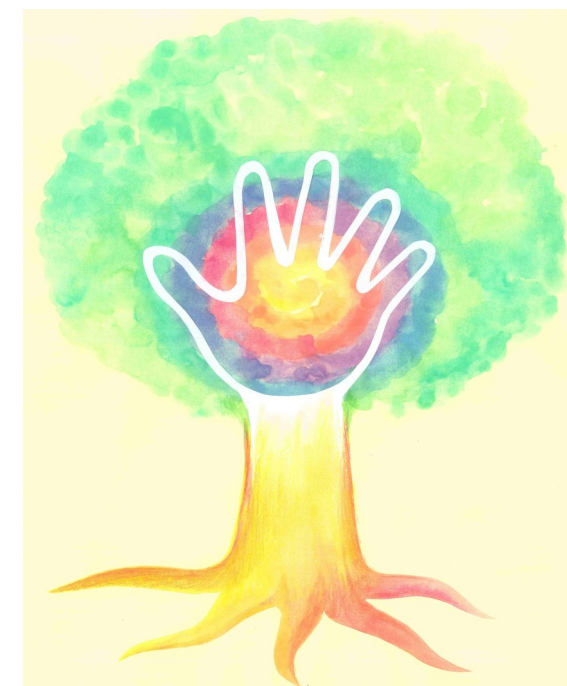
Geschäftsführung: Dir. Klaus **HARTER**

Fischlstraße 40, A-9024 Klagenfurt

Tel. (0463) 512035-2000, Fax (0463) 51 20 35 - 2292

E-Mail: office@avs-sozial.at www.avs-sozial.at

## AEH - Frühförderung



[www.avs-sozial.at](http://www.avs-sozial.at)

# AEH - FRÜHFÖRDERUNG

## Die AEH - Frühförderung ist

ein Angebot mit dem Ziel der individuellen und ganzheitlichen Förderung für Kinder ab der Geburt bis zum Schuleintritt

- mit Entwicklungsverzögerungen betreffend Wahrnehmung, Sprache, Motorik, Kognition sowie dem sozial – emotionalen Bereich
- mit der Diagnose Behinderung
- mit Entwicklungsrisiken z.B.: Frühgeburt, Syndrome

## Unser Leistungsangebot

- Hausfrühförderung
- Sonderpädagogische Einzel- und Gruppenförderung
- Sonderpädagogische Begleitung und Förderung in Einzel und Gruppenintegrationen der Kinderbetreuungseinrichtungen
- Sehfrühförderung
- Hörfrühförderung
- Förderung und Training für Kinder mit Autismusspektrumsstörung
- Motopädagogik
- Beratung, Begleitung und Unterstützung der Erziehungsberechtigten
- LPF - Training (LebensPraktisches Fertigkeitstraining)
- Frühe sprachliche Förderung in institutionellen Kinderbetreuungseinrichtungen und wird flächendeckend angeboten.

## In unserem Team sind

- Dipl. SonderkindergartenpädagogInnen
- FrühförderInnen
- SehfrühförderInnen
- HörfrühförderInnen
- Special Trainer für Menschen mit Autismusspektrumsstörungen
- Dipl. KindergartenpädagogInnen
- Dipl. PädagogInnen
- Dipl. BehindertenpädagogInnen
- SprachheilpädagogInnen die laufend an qualitativ hochwertigen Fort- und Weiterbildungen teilnehmen.

## Anmeldung zur AEH Frühförderung

Kontaktaufnahme mit der jeweiligen Bezirksleitung oder der Fachbereichsleitung. Nach einem Erstgespräch wird die Art und Dauer der Förderung den individuellen Bedürfnissen des Kindes und den vorhandenen Ressourcen entsprechend eingeleitet.

