

## Kontakte in den Bezirken:

### Feldkirchen

0664 / 83 27 779  
aehff.feldkirchen.bl@avs-sozial.at

### Hermagor

0664 / 83 27 784  
aehff.hermagor.bl@avs-sozial.at

### Klagenfurt

0664 / 83 27 764  
aehff.klagenfurt.bl@avs-sozial.at

### St. Veit an der Glan

0664 / 83 27 788  
aehff.stveit.bl@avs-sozial.at

### Spittal an der Drau

0664 / 83 27 785  
aehff.spittal.bl@avs-sozial.at

### Villach

0664 / 83 27 478  
aehff.villach.bl@avs-sozial.at

### Völkermarkt

0664 / 83 27 981  
aehff.voelkermarkt.bl@avs-sozial.at

### Wolfsberg

0664 / 83 27 780  
aehff.wolfsberg.bl@avs-sozial.at

**AEH -  
FRÜHFÖRDERUNG**



## Fachbereichsleitung:

**Renate SPÖCK**

Tel.: 0664 / 83 27 978

E-Mail: r.spoeck@avs-sozial.at

**AEH -  
Frühförderung**

Die **AEH** wird subventioniert von

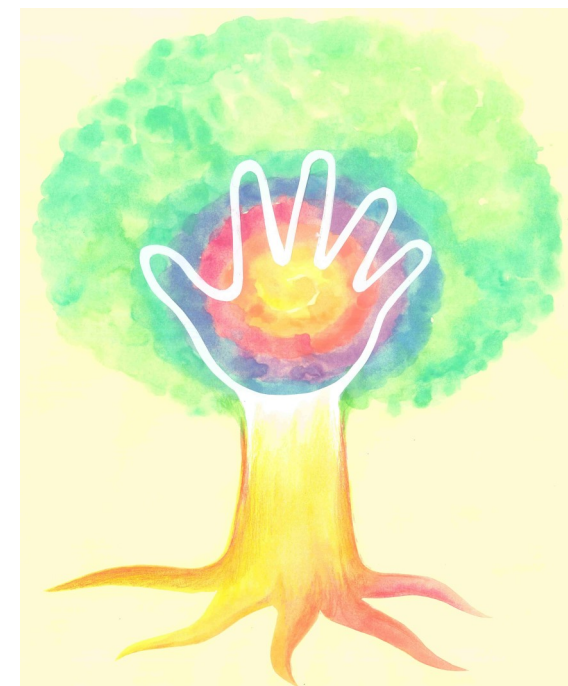
LAND  KÄRNTEN

Abt. 6 - Unterabteilung für Kinderbetreuung und Inspektion  
Abteilung 4 - Soziales und Gesellschaft



Impressum:

**AVS - Arbeitsvereinigung der Sozialhilfe Kärntens**  
Vorstandsvorsitzender: Bgm. a.. D. Valentin **BLASCHITZ**  
Geschäftsführung: Dir. Klaus **HARTER**  
Fischlstraße 40, A-9024 Klagenfurt  
Tel. (0463) 512035-2000, Fax (0463) 51 20 35 - 2292  
E-Mail: office@avs-sozial.at www.avs-sozial.at



[www.avs-sozial.at](http://www.avs-sozial.at)

# AEH - FRÜHFÖRDERUNG

## Die AEH-Frühförderung ist

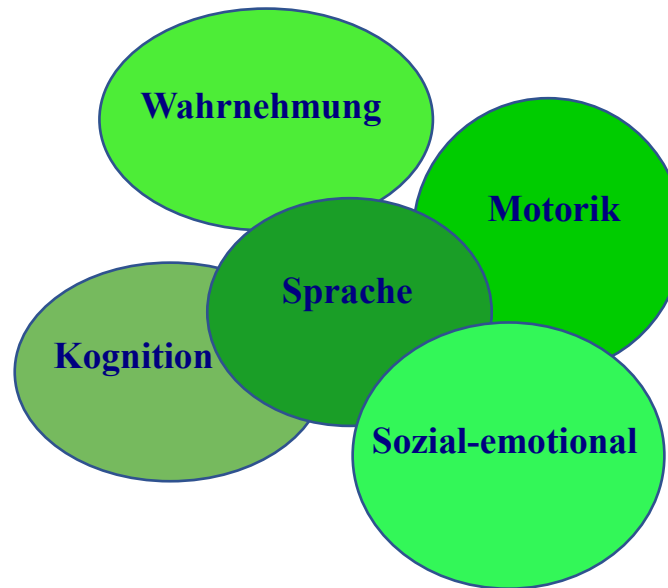
ein Angebot der individuellen und ganzheitlichen Förderung für Kinder ab der Geburt bis zum Schuleintritt

- mit Entwicklungsverzögerungen
- mit Behinderung
- mit Entwicklungsrisiken

Jedes Kind entwickelt seine Fähigkeiten auf seine Weise und in seinem eigenen Tempo. Deutliche Verzögerungen jedoch können die Lernfähigkeit des Kindes hemmen.

Holen sie sich bei Fragen oder Zweifel rechtzeitig fachlichen Rat ein damit ihr Kind, wenn nötig, so früh als möglich angemessen unterstützt und gefördert werden kann.

## Die Entwicklungsbegleitung beinhaltet die Förderung in den Bereichen



## Anmeldung zur AEH-Frühförderung

- Kontaktaufnahme mit der jeweiligen Bezirksleitung
- Erstgespräch
- die Art und Dauer der Förderung wird den individuellen Bedürfnissen des Kindes und den vorhandenen Ressourcen entsprechend geplant.

## Unser Leistungsangebot

- Hausfrühförderung
- Sonderpädagogische Einzel- und Gruppenförderung
- Sonderpädagogische Begleitung und Förderung in Einzel und Gruppenintegrationen der Kinderbetreuungseinrichtungen
- Sehfrühförderung
- Hörfrühförderung
- Förderung und Training für Kinder mit Autismusspektrumsstörung
- Unterstützte Kommunikation
- Training Lebenspraktischer Fertigkeiten
- Motopädagogik
- Beratung, Begleitung und Unterstützung der Sorgeberechtigten